

## Cuisson à haut rendement Braisière pression basculante électrique, 60lt Corps 700, Sonde

REPÈRE # \_\_\_\_\_

MODELE # \_\_\_\_\_

NOM # \_\_\_\_\_

SIS # \_\_\_\_\_

AIA # \_\_\_\_\_

**586264**  
**(PUET06KBEO)**Braisière pression basculante électrique 60lt  
(h), condensation, sonde à cœur, pose libre

### Description courte

#### Repère No. \_\_\_\_\_

Construction en acier inoxydable AISI 304. Cuve en acier inoxydable AISI 304, conforme GN, fond de 18 mm d'épaisseur (15 mm d'acier doux et 3 mm d'acier inoxydable AISI 316). Couvercle isolé et équilibré. Basculement motorisé à vitesse variable. La marmite peut être basculée à 90° pour vider entièrement les aliments. Unité de mélange de l'eau incorporée dans la partie supérieure. Les résistances électriques se trouvent sous le récipient. Chauffe rapide et distribution homogène de la température sur toute la base. Le thermostat de sécurité protège la Cuve contre la surchauffe en cas de dysfonctionnement. Un contrôle électronique prévient de la température du fond de la Cuve assure une réaction rapide et une adhérence exacte pour présélectionner les températures de cuisson entre 50 °C et 250 °C. La fonction de condensation de la vapeur annule la pression de la vapeur après la fin de la cuisson, à la fin du cycle de cuisson. Elle peut être utilisée pour pocher ou cuire à la vapeur (avec le couvercle ouvert) ; faire frémir et bouillir (avec le couvercle ouvert ou fermé) ; la cuisson sous pression ou à la vapeur dans des récipients suspendus GN 1/1 (avec le couvercle fermé et verrouillé). Chauffe rapide et distribution homogène de la température sur toute la base. Bande de commande TACTILE. Fonction SOFT. FonctionPRESSION 0,45BAR/110°C. Possibilité d'enregistrer les recettes dans un procédé de cuisson simple ou à plusieurs phases, avec différentes températures. Capteur de température intégré pour un contrôle précis de la cuisson La sonde à viande offre un contrôle efficace de la température. Commandes résistant à l'eau IPX6. Configuration : Pose libre ou adossée contre un mur. Options

d'installation (non incluses) : sur le sol, sur pieds de 200mm de haut ou un socle en acier ou en maçonnerie.

**APPROBATION:** \_\_\_\_\_

### Caractéristiques principales

- Appareil de cuisson multifonctions utilisé pour rôtir, braiser, mijoter, bouillir, cuire sous pression et à la vapeur.
- Cuve compatible GN.
- Surface de cuisson facile à nettoyer grâce au angles à large rayon,
- Système de chauffe par "thermobloc" pour une distribution optimale de la chaleur et une meilleure stabilité à haute température.
- Fond de cuve avec deux zones de chauffe réglables individuellement, chacune avec un capteur de température.
- Mécanisme de sécurité empêchant l'ouverture du couvercle, même volontairement, lors de la cuisson sous pression.
- Des capteurs de température permettent un contrôle efficace de la température: l'alimentation en énergie est fournie en fonction des besoins pour maintenir la valeur de la température de consigne sans la dépasser.
- Soupape de sécurité évitant les surpressions de vapeur dans la double enveloppe
- Cuisson sous pression de 0,45 bar pour réduire les temps de cuisson.
- Indice de protection IPX6
- La répartition optimale de la chaleur dans la nourriture fournit les meilleurs résultats de cuisson en termes de goût, de couleur, de consistance et conservation des vitamines,
- Cuisson de nuit : économie de temps et d'électricité.
- Cuve basculante motorisée, avec "SOFT STOP". Vitesse d'inclinaison réglable avec précision. La cuve peut être inclinée de plus de 90 ° pour faciliter le vidage et les opérations de nettoyage .
- Fonction sous pression : dès que le couvercle est verrouillé le système se règle automatiquement.
- Sonde intégrée pour un contrôle précis du processus de cuisson
- Sonde de température à coeur (CTS) : 6 capteurs, précision 0,5°C, contrôle parfait de la température de cuisson. La puissance est délivrée en fonction des besoins pour maintenir, sans la dépasser, la température de consigne à coeur, une fois la température atteinte, les aliments sont prêts à être servis.
- Aucun dépassement des températures de cuisson demandées, réaction rapide.
- Prise USB permettant la mise à jour du logiciel, de télécharger des recettes ou des données HACCP

### Construction

- Habillage extérieur et châssis interne en acier inoxydable 1.4301 (AISI 304).
- Surface polyvalente de cuisson anti-adhésive de 18 mm d'épaisseur: 3 mm d'acier inox grenailé 1.4404 (AISI 316L), laminé sur acier doux 15mm.
- Couvercle doublé et isolé en acier inox 1.4301 (AISI 304) monté sur une charnière maintenant le couvercle ouvert dans toutes les positions,
- Fond de cuve en acier inoxydable AISI 316L, bi-métal épaisseur 18 mm majoré de 15 mm de bloc de chauffage soudée au fond de la cuve La surface est résistante aux déformations et

insensible aux chocs thermiques.

- Robinet mélangeur eau chaude/eau froide en option.
- Poignée isolante avec surface antidérapante.
- Panneau de commande incliné "Touch" monté à l'avant avec boîtier embouti en retrait, intègre des fonctions d'affichage auto-explicatives qui guident l'opérateur tout au long du processus de cuisson: affichage simultané de la température réelle et de consigne ainsi que le temps de cuisson réglé et le temps de cuisson restant, horloge en temps réel, contrôle "SOFT" pour le chauffage doux pour la nourriture délicate, 9 niveaux de puissance pour mijotage de doux à forte ébullition; minuterie pour départ différé, message d'erreur pour le dépannage rapide.
- Couvercle pression intégrant un système de fermeture sur et rapide,
- Fonction "Marmite" ou "Braisière"
- Présence réduite de petits espaces pour faciliter le nettoyage des côtés dans le respect des normes d'hygiène les plus strictes.
- Peut être prédisposé pour un raccordement à un optimiseur d'énergie ou une système de surveillance (option),
- Recyclable à 98%, emballages exempts de substances toxiques
- Habillage extérieur en acier inoxydable 1.4301 (AISI 304)
- [NOT TRANSLATED]

### Interface utilisateur et gestion des données

- Connectivité prête pour un accès en temps réel aux appareils connectés (nécessite 922748 en option - contactez la société pour plus de détails).

### Développement durable



- Isolation thermique de haute qualité de la cuve permettant d'économiser de l'énergie et de maintenir une température ambiante basse.

### Accessoires en option

- |   |            |                          |
|---|------------|--------------------------|
| • Tamis à gnocchis pour marmite et braisière 80 et 100lt            | PNC 910053 | <input type="checkbox"/> |
| • Racleur pour tamis à gnocchis pour marmite et braisière           | PNC 910058 | <input type="checkbox"/> |
| • Cadre de suspension GN1/1 pour marmites braisières rectangulaires | PNC 910191 | <input type="checkbox"/> |
| • Plaque de fond GN1/1 pour braisière                               | PNC 910201 | <input type="checkbox"/> |
| • Bac perforé GN 1/1 H=100 mm avec poignées pour TUET/UT            | PNC 910211 | <input type="checkbox"/> |
| • Bac GN1/1 perforé+poignées H150                                   | PNC 910212 | <input type="checkbox"/> |
| • Petite pelle perforée pour braisière (PFEN/PUEN)                  | PNC 911577 | <input type="checkbox"/> |
| • Petite pelle pour braisière (PFEN/PUEN)                           | PNC 911578 | <input type="checkbox"/> |

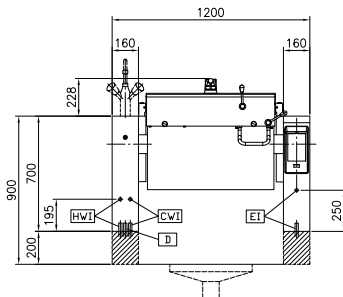
• Bac GN1/1 perforé+poignées H200	PNC 911673	<input type="checkbox"/>	• Racloir à main pour braisière	PNC 913431	<input type="checkbox"/>
• Dosseret (longueur 1200mm) pour élément basculant - Montage usine	PNC 912184	<input type="checkbox"/>	• Racloir avec manche pour braisière	PNC 913432	<input type="checkbox"/>
• Chassis mobile TBOT/TFET/TUET S-code + indication longueur	PNC 912460	<input type="checkbox"/>	• - NOT TRANSLATED -	PNC 913565	<input type="checkbox"/>
• Prise alimentation intégrée (CEE), 16A, 400v, IP67Montage usine	PNC 912468	<input type="checkbox"/>	• - NOT TRANSLATED -	PNC 913566	<input type="checkbox"/>
• Prise alimentation intégrée (CEE), 32A, 400v, IP67	PNC 912469	<input type="checkbox"/>	• Robinet mélangeur type KWC 2 boutons, col de cygne 600 mm	PNC 913567	<input type="checkbox"/>
• Prise de courant SCHUKO 16/A 230V montée en usine	PNC 912470	<input type="checkbox"/>	• - NOT TRANSLATED -	PNC 913568	<input type="checkbox"/>
• - NOT TRANSLATED -	PNC 912471	<input type="checkbox"/>			
• - NOT TRANSLATED -	PNC 912472	<input type="checkbox"/>			
• Prise d'alimentation intégrée (Schuko), 16A, IP55, noire - montée en usine	PNC 912473	<input type="checkbox"/>			
• Prise d'alimentation intégrée (Cee), 16A, IP67, bleu/blanche - montée en usine	PNC 912474	<input type="checkbox"/>			
• - NOT TRANSLATED -	PNC 912475	<input type="checkbox"/>			
• Prise d'alimentation intégrée (Shuko), 16A, IP54, bleue - montée en usine	PNC 912476	<input type="checkbox"/>			
• Prise d'alimentation intégrée, TYP25, 16A/400V, IP54, rouge-blanc - montée en usine	PNC 912477	<input type="checkbox"/>			
• Plinthe 70 à 270mm (Allemagne, Autriche, Suisse)	PNC 912479	<input type="checkbox"/>			
• Plaque + 2 pieds, 200mm pour élément basculant	PNC 912488	<input type="checkbox"/>			
• Socle inox pour éléments basculants - adossé	PNC 912494	<input type="checkbox"/>			
• Socle inox pour éléments basculants - central	PNC 912496	<input type="checkbox"/>			
• Rail de connection avec dosseret 850mm	PNC 912498	<input type="checkbox"/>			
• Kit de fermeture arrière pour éléments basculants - adossé 1200mm	PNC 912704	<input type="checkbox"/>			
• Doseur volumétrique (eau chaude et froide) pour élément basculant-Montage usine	PNC 912735	<input type="checkbox"/>			
• Kit raccordement sur optimiseur contact sec	PNC 912737	<input type="checkbox"/>			
• Kit de fermeture arrière pour éléments basculants - central 1200mm	PNC 912744	<input type="checkbox"/>			
• Panneau arrière inférieur pour élément basculant central	PNC 912768	<input type="checkbox"/>			
• Interrupteur général 25A, 4mm <sup>2</sup> - Montage usine	PNC 912773	<input type="checkbox"/>			
• Douchette pour élément basculant central (700mm ht) - Montage usine	PNC 912776	<input type="checkbox"/>			
• Vanne 2" en façade pour braisière basculante (PUET-PFET)	PNC 912780	<input type="checkbox"/>			
• Arrêt d'urgence	PNC 912784	<input type="checkbox"/>			



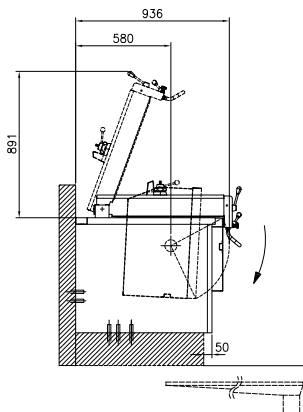
**Electrolux**  
PROFESSIONAL

## Cuisson à haut rendement Braising pressure tilting electric, 60lt Corps 700, Sonde

Avant

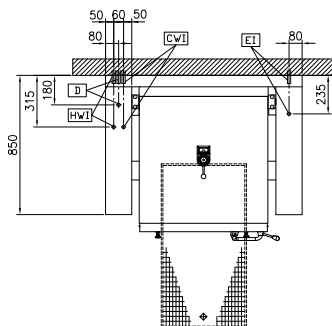


Côté



CWI = Raccordement eau froide      HWI = Raccordement eau chaude  
D = Vidange  
EI = Connexion électrique

Dessus



### Électrique

Voltage : 400 V/3N ph/50/60 Hz  
Total Watts : 15.5 kW

### Installation

Pose libre sur socle cimenté,  
Pose libre sur pieds, Sur  
socle cimenté, adossé

Type d'installation

### Informations générales

Température de fonctionnement MINI : 50 °C  
Température de fonctionnement MAXI : 250 °C  
Largeur cuve rectangulaire : 680 mm  
Hauteur cuve rectangulaire : 196 mm  
Profondeur cuve rectangulaire : 558 mm  
Largeur extérieure : 1200 mm  
Profondeur extérieure : 850 mm  
Hauteur extérieure : 700 mm  
Poids net : 230 kg  
Configuration : Rectangulaire;Basculante  
Capacité utile : 60 lt  
Mécanisme de basculement : Auto.  
Couvercle double enveloppe : ✓  
Type de chauffe : Direct



Cuisson à haut rendement  
Braising pressure tilting electric, 60lt Corps 700, Sonde

La société se réserve le droit de modifier les spécifications techniques sans préavis.

2025.07.28